

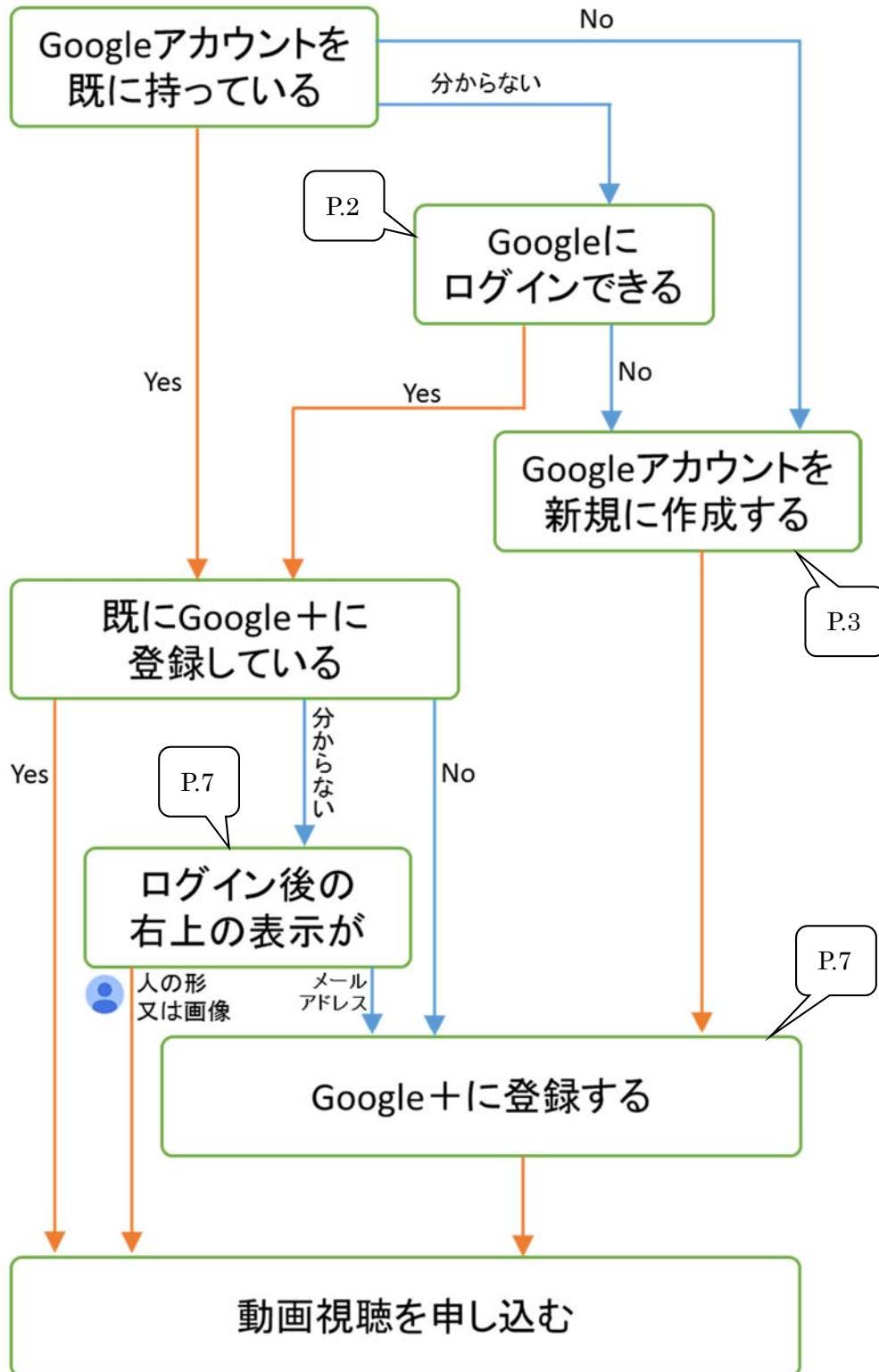
講義動画 視聴マニュアル

事業承継士資格取得講座・後継者塾・後継者クラブの
講義動画を視聴する手順を説明します。

事業承継センター株式会社 e-learning 事務局

事業承継センター株式会社 | 東京都港区芝公園 3-5-8 機械振興会館 518

Google アカウント取得から Google+登録、動画視聴の申し込みまでのフロー



事業承継センター株式会社が提供する講義動画を視聴するには、Google+ (Google プラス) へ登録された Google アカウントが必要です。

Google+は、次の二つのステップで登録します。

1. Google アカウントの作成

2. Google アカウントの Google+への登録

1. Google アカウントの作成

Google アカウントは、Google が提供するサービスを利用するために必要なアカウントで、無料で取得できます。

Google が提供するサービスには、Gmail、Google ドライブ、Google カレンダー、Google +等があります。

講座お申込時に登録したメールアドレスが既に Google アカウントとして登録済みの方は、2へ進んで下さい。

Gmail をお使いの方は、メールアドレスが Google アカウントとなります。

※会社や事務所でご使用されているメールアドレスが、Google アカウントとして機能している場合があります。GoogleApps という法人向けサービスを利用してメール環境を構築されている場合がそれにあたります。ご自分のアドレスが Google アカウントかどうかは、以下の URL からログイン画面に行き、メールアドレスとPWを入力してログイン出来るかどうかで確認できます。

<https://www.google.co.jp/> (右上の「ログイン」をクリック)

⇒ログインできた場合は2へ、できなかった場合は次へ進んで下さい。

【Google アカウントを新規に作成する手順】

※Google アカウントは、講座をお申込になるときに登録されたメールアドレスをご利用下さい。動画視聴に必要なご連絡は、このメールアドレス宛にご送付いたします。（今お使いのメールアドレスを Google アカウントとして登録できます）

まだ Google アカウントをお持ちで無い方は、お申込時に登録されたメールアドレスを使用し、以下の手順で Google アカウントを取得して下さい。

- ① <https://accounts.google.com/SignUp> へアクセス（URL をクリックしてください）
- ② 名前を入力
- ③ ユーザー名を選択 の欄の下にある、『現在のメールアドレスを使用する』をクリック

Google アカウントの作成

1つのアカウントで Google サービスすべてを
1つのユーザー名とパスワードがあれば、Google のすべてのサービスをご利用いただけます。

名前
姓 名

ユーザー名を選択
 @gmail.com

現在のメールアドレスを使用する

パスワードを作成

- ④ 講座や塾・クラブの申込時に登録したメールアドレスを入力

Google アカウントの作成

1つのアカウントで Google サービスすべてを
1つのユーザー名とパスワードがあれば、Google のすべてのサービスをご利用いただけます。

名前
姓 名

現在のメールアドレス

新しい Gmail アドレスを作成する

パスワードを作成

- ⑤ パスワード、生年月日、性別、携帯電話を入力。
※パスワードは新たに取得する Google アカウント用のパスワードです。現在のメールアドレスのパスワードではなく、こちらで新たに作成して下さい。
- ⑥ デフォルトのホームページのチェックをはずす。
- ⑦ 画像から読み取れる数字を入力。
※読み取りにくい場合は再表示ボタンを押します。
- ⑧ 『Google の利用規約とプライバシーポリシーに同意します』をチェック。
- ⑨ 『次のステップ』をクリック

名前

事業 承継

現在のメールアドレス
jigyoku@jigyousyoukei.co.jp
[新しい Gmail アドレスを作成する](#)

パスワードを作成
.....

パスワードを再入力
.....

生年月日
1971 1月 1

性別
男性

携帯電話
+8109012345678

デフォルトのホームページ
 Google をデフォルトのホームページに設定する
ブラウザの...とは、ブラウザを開くと最初に表示されるページです。

ロボットによる登録でないことを証明
 この確認をスキップします (電話の確認が必要になる場合があります)

テキストを入力: 9208 X

国/地域
日本

Google の利用規約とプライバシー ポリシーに同意します。

⑩ アカウントの確認を行います。

携帯電話のメールアドレスを入力し、『テキストメッセージ（携帯電話のメール）』をチェックします。※以下は docomo の例です。

アカウントの確認を行ってください

アカウントの利用を開始するには、[アカウントを確認](#)する必要があります。

携帯電話のメールアドレス

@

：このアドレスは、アカウントのセキュリティ保護目的でのみ使用されます。
：通常のテキストメッセージ料金がかかります。

コードの受け取り方法

テキストメッセージ（携帯電話のメール）

音声通話

次へ

重要: Google ではご登録いただいた電話番号を他社に公開したり、商業目的で使用したりすることは一切ありません。

携帯電話のメールアドレスが分からない、うまくいかない場合は、音声通話をチェックして携帯電話番号を入力して下さい。自動音声でのコードの確認ができます。

※非通知設定で電話がかかってきます。

アカウントの確認を行ってください

アカウントの利用を開始するには、[アカウントを確認](#)する必要があります。

電話番号 例: 03-1234-5678

コードの受け取り方法

テキストメッセージ(携帯電話のメール)

音声通話

次へ

重要: Google ではご登録いただいた電話番号を他社に公開したり、商業目的で使用したりすることは一切ありません。


電話番号の入力

チェック

- Googleはこの番号をアカウントのセキュリティ保護にのみ使用します。
- 通常のテキストメッセージ料金がかかります。

⑪ 確認したコードを入力し、『次へ』をクリックします。

アカウントの確認を行ってください

 →

確認コードを入力してください

次へ

コードの受信には最大で 15 分かかることがあります。それ以上経過した場合は、[もう一度お試しください](#)。

- ⑫ コードが確認できると、以下の画面が表示されます。

メールアドレスの確認

これで手順はほぼ完了です。確認メールを [] に送信しました。

メールに記載されているリンク先にアクセスして Google アカウントの作成を完了してください。メールアドレスを確認したら、Google のすべてのサービスにアクセスできます。

メールが見つからない場合は、 [確認メールを再送](#) するか、 [こちらのヘルプセンター](#) をご覧ください

- ⑬ 登録したメールアドレスの受信ボックスを確認し、リンクをクリックします。

Google によるメールアドレスの確認

account-verification-noreply@google.com (account-verification-noreply@google.com) [アドレス帳に追加](#)

宛先 []

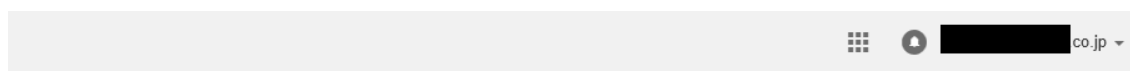
Google アカウントへようこそ。アカウントを有効にしてメールアドレスの確認を行うには、次のリンクをクリックしてください。

[https://accounts.google.com/\[\]](https://accounts.google.com/[]) ***注

*** このページは印刷して保管しておいてください。ユーザー名やパスワードを忘れるなどしてアカウントにアクセスできなくなった場合、この確認用リンクが必要となります。このメールに心当たりがない場合は、他人が誤ってあなたのメールアドレスでアカウントを作成しようとした可能性があります。確認用リンクをクリックしない限り、アカウントが有効になることはありませんのでご安心ください。このメールをリクエストした覚えがない場合でも、このアカウントを使用または削除しようと思われる場合は、まずアカウントのパスワードを再設定していただく必要があります。次のページでメールアドレスを入力してください。

⑬ クリックする

- ⑭ この画面が表示されたら、『開始する』をクリックしてアカウント作成終了です。



ようこそ [] さん

Google アカウントを作成していただきありがとうございます。このアカウントを利用して、YouTube チャンネルを登録したり、ビデオハンアウトを無料で楽しんだり、Google マップにお気に入りの場所を保存したりできます。

開始する

⑭ クリックする



2. Google+への登録

Google アカウントを取得したら、次はそのアカウントを Google+へ登録します。
Google+は Google が提供する SNS サービスです。facebook の Google 版とお考え下さい。

- ① Google にログインする。 <https://accounts.google.com/ServiceLogin>

※1 のアカウント作成から引き続き Google+を登録される方は②から始めて下さい。

※Google+に登録されているかどうか不明な方
ログインした画面の右上が、右図の様に、メールアドレスでなく人の形をした画像（プロフィール写真を登録している方はその画像）が表示される場合は、既に Google+に登録されています。その場合、③の『Google+に参加』の代わりに、『プロフィール』と表示されています。



- ② 画面右上のアカウントの右側の▼をクリックする。

- ③ 『Google+に参加』をクリックする。



- ④ 名前、性別、誕生日を入力する。
- ⑤ 『プロフィール作成時の Picasa ウェブアルバムの変更点について理解しました』にチェックする。
- ⑥ 『アップグレード』をクリックする。

Google+ [ユーザー名] co.jp

1 アップグレード

2 ユーザーを追加

3 **プロフィールを更新**

公開プロフィールを作成して Google+ に参加

写真を追加
あなたのアイコンになります。

名前
[名前入力欄]

性別
選択

誕生日
7月 2

プロフィール作成時の Picasa ウェブアルバムの変更点について理解しました。

モバイル
日々のできごとをその場でシェア

Picasa ユーザーは次の点にご注意ください:

- アルバムを他のユーザーと共有すると、相手はそのアルバムの写真をあなたのプロフィールや Google 検索の結果で閲覧できます。
- あなたの写真、コメント、タグに、Picasa のニックネームの代わりにあなたの名前が表示されます。

アルバムがロックされていない限り、他の共有相手と共有することができます。 [詳細](#)

Google アカウントでメールサービスを利用している方は『③プロフィールを更新』が表示されます。

アップグレード

- ⑦ 今回は Google+ への登録が目的なので、何もせずに『続行』をクリックする。

Google+ [ユーザー名] co.jp

1 アップグレード

2 ユーザーを追加

知り合いを追加しましょう
友だちや家族を追加すると、相手が共有しているコンテンツを閲覧できます。 [詳細](#)

Google+ でユーザーを検索

名前、学校、メールアドレスを入力...

続行

⑧ 同じく、何もせずに『終了』をクリックする。



⑨ 以下の画面が表示されますが、かまわず『続行』をクリックします。



- ⑩ Google アカウントでメールサービスを利用されている方は以下が表示されますが、終了をクリックして下さい。



以上で Google+への登録は終了です。

これで、講座お申込時にご登録いただいたメールアドレスが、Google アカウントとして Google+に登録されました。

引き続き、該当講座の動画視聴申し込みフォームへお進み下さい。

お疲れさまでした。